

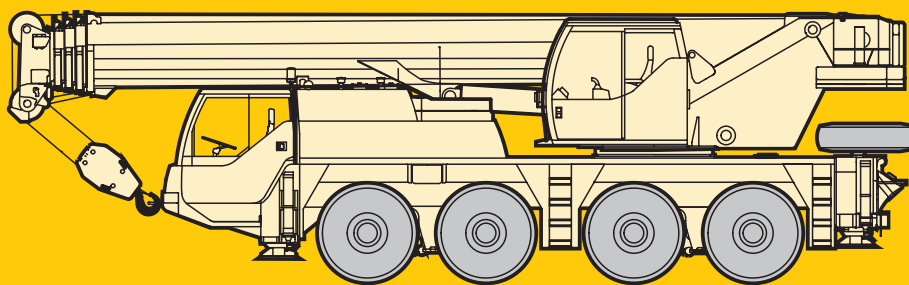
Technical Data
Caractéristiques techniques

LTM 1060/2

Mobile Crane
Grue automotrice

Telescopic boom
Flèche télescopique

138 ft



LIEBHERR

Lifting capacities on telescopic boom. Forces de levage à la flèche télescopique.

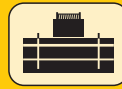
LTM 1060/2



36 ft – 138 ft



360°



26460 lbs

85%

ft	36 ft	48 ft	59 ft	71 ft	83 ft	94 ft	106 ft	118 ft	130 ft	138 ft	ft
8	145*										8
9	135										9
10	123	122	109								10
11	116	115	104								11
12	110	109	99.5	89							12
13	104	103	95	85.5							13
14	98.5	97	91	82							14
15	93	91.5	87	79	67.5	59.6					15
16	88	87	83.5	76	68	60.5					16
17	84	82.5	80.5	73	67	59.5					17
18	80	79	77	70.5	64.5	57.6					18
20	72.5	71	70	65	60	54	47.6				20
22	66	64.5	63	59.3	56.4	50.8	45.4				22
24	60	58	55.8	53.4	51.7	47.5	43.4	36.3			24
26	54.7	52.8	51.4	47.3	46.2	44.1	41.4	34.8			26
28		48.9	47.8	42.6	41.9	40.2	38.8	33.4	27.8	23.7	28
30		44.8	44.2	38.4	37.9	36.5	36.1	32.1	26.8	22.9	30
32		40.8	40.4	34.9	34.8	33.4	33.2	31	25.9	22.3	32
34		37.4	37.2	31.2	32.8	30.8	30.8	29.4	25	21.6	34
36		34.6	34.4	29.9	30.9	28.6	28.6	27.7	24.2	21	36
38		31.8	31.7	28.6	29.1	26.3	26.5	25.9	23.4	20.4	38
40			29.1	27.3	27.3	25	24.5	24.3	22.6	19.8	40
45			24.3	25	23.1	22.8	20.7	20.9	20.4	18.5	45
50				21.7	19.7	20.5	17.9	18.8	17.8	17.1	50
55				18.6	17.1	18	16.3	16.6	15.5	15.4	55
60					15.6	15.5	14.7	14.5	13.5	13.5	60
65					13.9	13.7	13.2	12.4	11.6	11.6	65
70					12.2	12	11.6	11	10.2	10.2	70
75						10.6	10.2	9.7	8.9	8.9	75
80							9.1	8.6	7.9	7.9	80
85							8.2	7.7	7	7	85
90							7.4	6.9	6.2	6.2	90
95								6.2	5.5	5.5	95
100								5.6	4.9	4.9	100
105									4.3	4.3	105
110									3.9	3.9	110
115									3.5	3.4	115
120										3	120
I	0	46/ 0	92/ 0	92/ 0/ 0	92/ 0/ 0	92/ 0/ 0	92/ 0	92/46	92	100	I
II	0	0/ 0	0/ 0	46/ 0/ 0	46/92/ 0	92/92/46	92/92	92/92	92	100	II
III	0	0/ 0	0/46	0/92/46	46/46/92	46/92/92	46/92	92/92	92	100	III
IV	0	0/46	0/46	0/46/92	0/46/92	0/46/92	46/92	46/92	92	100	IV

* over rear ±0° / en arrière ±0°

TAB 127145 / 127014

Remarks referring to load charts.

- The tabulated lifting capacities do not exceed 85% of the tipping load.
- The crane's structural steelwork is in accordance with DIN 15018, part 3. Design and construction of the crane comply with DIN 15018, part 2, and with F.E.M. regulations.
- The 85% overturning limit values take into account wind force 5 = wind speed 20 mph.
- Lifting capacities are given in kips.
- The weight of the hook blocks and hooks must be deducted from the lifting capacities.
- Working radii are measured from the slewing centreline.
- The lifting capacities given for the telescopic boom only apply if the folding jib is taken off.
- Subject to modification of lifting capacities.
- Lifting capacities above 105 kips only with additional rope pulley.
- Lifting capacities above 130 kips only with additional pully block.

Remarques relatives aux tableaux des charges.

- Les forces de levage indiquées ne dépassent pas 85% de la charge de basculement.
- La norme DIN 15018, 3ème partie est appliquée pour les charpentes. La construction de la grue est réalisée conformément à la norme DIN 15018, 2ème partie, et aux règles de la F. E. M.
- A 85% de la charge de basculement, il a été tenu compte d'un vent de force 5 = vitesse de vent 20 mph.
- Les forces de levage sont données en kips.
- Les poids des moufles et crochets doit être soustrait des charges indiquées.
- Les portées sont calculées à partir de l'axe de rotation.
- Les forces indiquées pour la flèche télescopique s'entendent fléchette dépliée déposée.
- Charges données sous réserve de modification.
- Les charges supérieures à 105 kips ne peuvent être levées qu'avec poulie supplémentaire.
- Forces de levage plus de 130 kips seulement avec équipement supplémentaire.

Lifting capacities are given in kips (1,000 lbs).

Lifting capacities on telescopic boom. Forces de levage à la flèche télescopique.

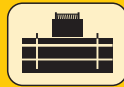
LTM 1060/2



36 ft – 138 ft






*±60°



26460 lbs

85%

 ft	36 ft	48 ft	59 ft	71 ft	83 ft	94 ft	106 ft	118 ft	130 ft	138 ft	 ft
10	123	122	109								10
11	116	115	104								11
12	110	109	99.5	89							12
13	104	103	95	85.5							13
14	98.5	97.5	91	82							14
15	93	92	87	79	67.5	59.6					15
16	88	87	83.5	76	68	60.5					16
17	84	83	80.5	73	67	59.5					17
18	80	79	77	70.5	64.5	57.6					18
20	72.5	71.5	71	65	60	54	47.6				20
22	66	65	64	61	56.4	50.8	45.4				22
24	60	58.8	57.7	55.7	52.6	47.9	43.4	36.3			24
26	54.7	53.4	52	50.2	48.9	45.1	41.4	34.8			26
28		50.1	48.7	45.5	44.7	42.2	39.4	33.4	27.8	23.7	28
30		47.1	46	41.2	40.7	39.2	37.4	32.1	26.8	22.9	30
32		43.6	42.9	37.7	37.3	36.1	35.4	31	25.9	22.3	32
34		40.4	39.9	34.8	34.6	33.5	33.3	29.9	25	21.6	34
36		37.5	37.2	32.3	32.1	31.1	31.1	28.8	24.2	21	36
38		34.5	34.4	29.8	30.2	28.8	28.9	27.8	23.4	20.4	38
40			31.8	27.5	28.8	26.7	26.9	26.6	22.6	19.8	40
45			26.5	25.1	25.3	22.8	23	22.8	20.9	18.5	45
50				23	21.8	20.9	19.8	19.8	19.2	17.4	50
55				20.5	18.7	19	17.2	17.6	17.3	16.3	55
60					16.1	17.1	14.9	16.1	15.2	15.1	60
65					14.5	15.2	13.4	14.3	13.5	13.4	65
70					13.4	13.5	12.5	12.5	11.7	11.7	70
75						12	11.5	11	10.3	10.3	75
80							10.3	9.9	9.1	9.1	80
85							9.3	8.9	8.2	8.2	85
90							8.5	8	7.3	7.3	90
95								7.3	6.6	6.5	95
100								6.6	5.9	5.9	100
105									5.3	5.3	105
110									4.8	4.7	110
115									4.3	4.3	115
120										3.8	120
 I	0	46/ 0	92/ 0	92/ 0	92/ 0/ 0	92/ 0	92/ 0	92/46	92	100	I
II	0	0/ 0	0/ 0	46/ 0	46/92/ 0	92/46	92/92	92/92	92	100	II
III	0	0/ 0	0/46	0/46	46/46/92	46/92	46/92	92/92	92	100	III
% IV	0	0/46	0/46	0/92	0/46/92	0/92	46/92	46/92	92	100	IV

* over rear ±60° with automatic transfer of the LICCON safe load indicator /
en arrière ±60° avec commutation automatique du programme du C.E.C. LICCON

TAB 127004

Les forces de levage sont données en kips (1,000 lbs).

Lifting capacities on telescopic boom. Forces de levage à la flèche télescopique.

LTM 1060/2



36 ft - 59 ft




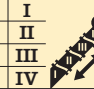


0°



26460 lbs

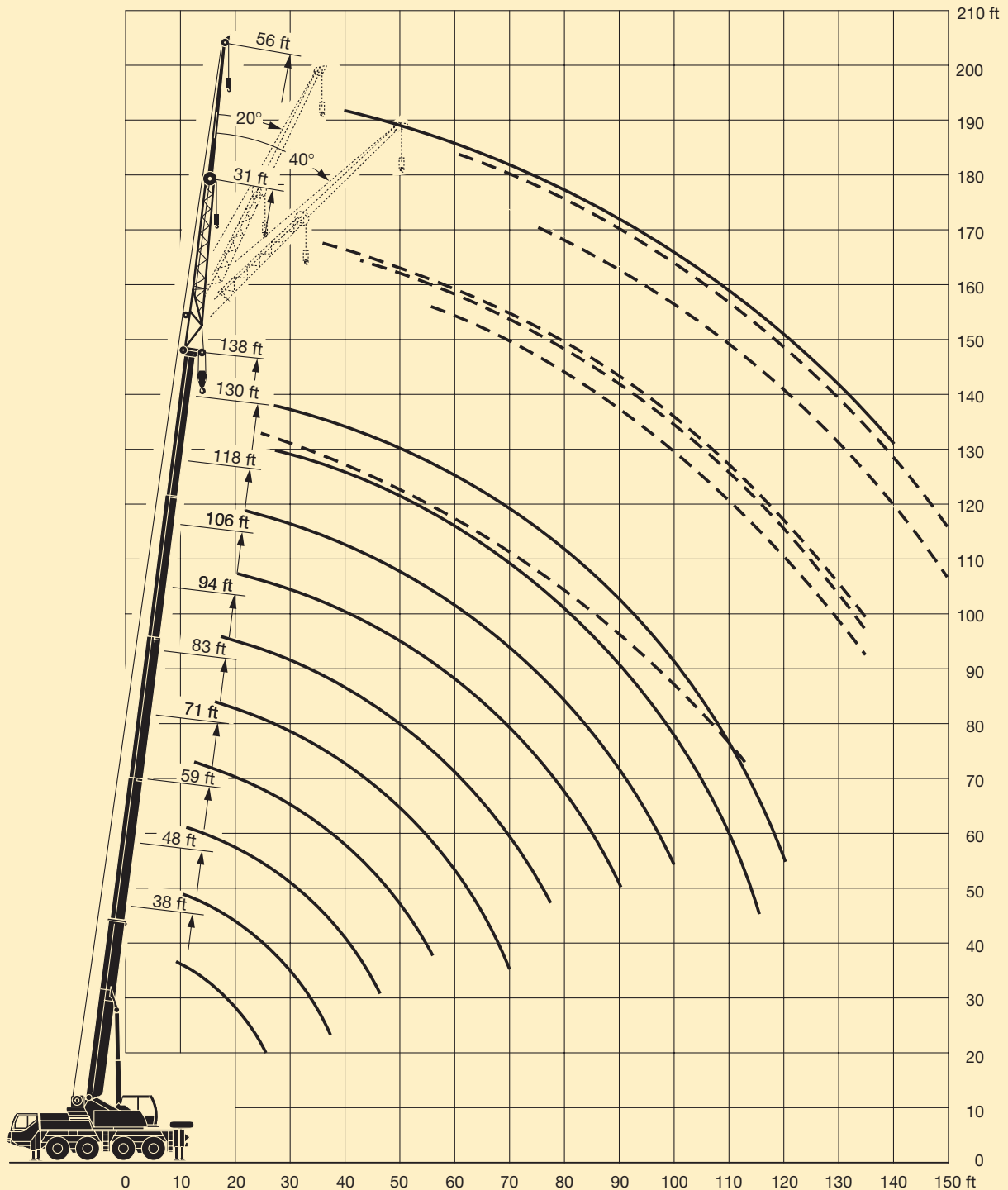
85%

 ft	36 ft	48 ft	59 ft	 ft
10	30.7	31.7	32.4	10
11	28.6	29.6	30.3	11
12	26.7	27.7	28.4	12
13	24.9	26	26.6	13
14	23.4	24.4	25.1	14
15	21.9	23	23.7	15
16	20.6	21.7	22.4	16
17	19.4	20.5	21.2	17
18	18.4	19.5	20.1	18
20	16.3	17.4	18.1	20
22	14.6	15.7	16.4	22
24	13.1	14.2	14.9	24
26	11.7	12.9	13.6	26
28		11.7	12.4	28
30		10.7	11.4	30
32		9.7	10.4	32
34		8.9	9.6	34
36		8.2	8.9	36
38		7.5	8.1	38
40			7.5	40
45			6.1	45
 %				 %
I	0	0	0	I
II	0	0	0	II
III	0	0	0	III
IV	0	46	92	IV

TAB 127094

Lifting heights. Hauteurs de levage.

LTM 1060/2

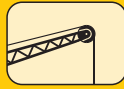


Lifting capacities on the folding jib. Forces de levage à la flèche pliante.

LTM 1060/2



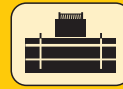
36 ft - 138 ft



31 ft



360°



26460 lbs

85%

ft	36 ft			106 ft			118 ft			130 ft			138 ft			ft
	31 ft			31 ft			31 ft			31 ft			31 ft			
	0°	20°	40°	0°	20°	40°	0°	20°	40°	0°	20°	40°	0°	20°	40°	
10	27.7															10
11	27.7															11
12	27.7															12
13	27.7															13
14	27.7															14
15	27.7															15
16	27.7															16
17	27.7															17
18	27.7															18
20	27.7	22.1														20
22	27.7	21.2														22
24	27.1	20.3														24
26	26.1	19.5														26
28	25	18.9	15.4	26.8			22.1									28
30	23.8	18.4	15	26			21.7			16.9						30
32	22.8	17.8	14.5	25.1			21			16.8						32
34	21.8	17.3	14.1	24.3	19.6		20.3			16.5			14.6			34
36	20.9	16.8	13.8	23.5	19.3		19.7			16.1			14.5			36
38	20	16.3	13.5	22.7	19		19			15.8			14.4			38
40	19.2	15.9	13.2	21.9	18.7		18.4	17.8		15.4	14.4		14.2	12.9		40
45	17.3	14.9	12.7	19.6	18		17.1	16.5		14.4	13.6		13.3	12.4		45
50	15.6	14	12.3	17.1	17.3	14.9	15.9	15.2	14.2	13.5	13		12.4	11.8		50
55				14.8	15.9	14.5	14.4	14.1	13.9	12.6	12.3	11.7	11.7	11.2	11	55
60				12.9	13.8	14	12.7	13	13.5	11.8	11.7	11.3	11	10.6	10.5	60
65				10.7	12.1	12.6	11.1	11.9	12.5	11	10.9	10.9	10.3	10.1	10.1	65
70				10	10.6	11.2	10.4	10.6	11.2	9.8	10.3	10.5	9.5	9.5	9.7	70
75				9.3	9.4	9.8	9.5	9.7	10	8.7	9.4	9.8	8.5	8.9	9.2	75
80				8.6	8.7	9.1	8.4	8.9	9.3	7.7	8.2	8.7	7.5	8.1	8.6	80
85				8	8.1	8.6	7.4	7.9	8.3	6.7	7.3	7.7	6.6	7.1	7.6	85
90				7.2	7.5	7.8	6.6	7.1	7.4	5.9	6.4	6.8	5.8	6.3	6.7	90
95				6.4	6.8	7	5.9	6.3	6.6	5.2	5.7	6	5.1	5.6	5.9	95
100				5.8	6.1	6.3	5.3	5.7	5.9	4.6	5	5.3	4.5	4.9	5.2	100
105				5.2	5.5	5.6	4.7	5	5.3	4	4.4	4.7	3.9	4.3	4.6	105
110				4.7	4.9	5	4.2	4.5	4.7	3.6	3.9	4.1	3.4	3.8	4	110
115				4.3	4.4	4.5	3.8	4	4.2	3.1	3.4	3.6	3	3.3	3.5	115
120				3.9	4		3.4	3.6	3.7	2.7	3	3.1	2.6	2.9	3	120
125							3	3.2	3.2	2.3	2.6	2.7	2.2	2.5	2.6	125
130							2.7	2.8	2.8	2	2.2	2.3	1.9	2.1	2.2	130
135							2.3	2.4		1.7	1.9	1.9	1.6	1.8	1.9	135
I	0				92/ 0			92/46			92			100		I
II	0				92/92			92/92			92			100		II
III	0				46/92			92/92			92			100		III
IV	0				46/92			46/92			92			100		IV

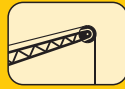
TAB 127041 / 127049 / 127057

Lifting capacities on the folding jib. Forces de levage à la fléchette pliante.

LTM 1060/2



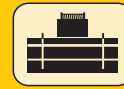
36 ft - 138 ft



56 ft



360°



26460 lbs



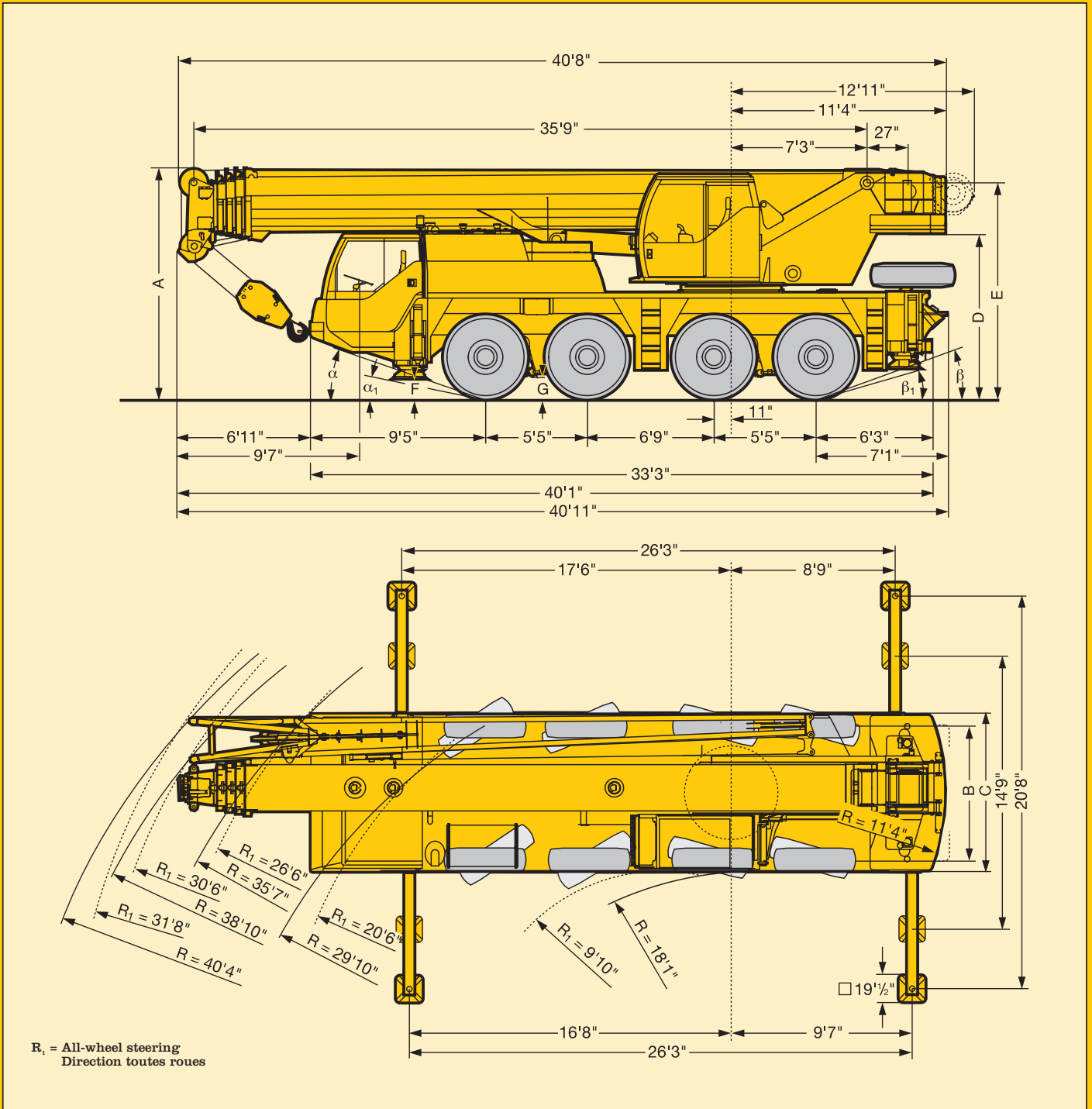
85%


ft	36 ft			106 ft			118 ft			130 ft			138 ft			ft
	56 ft			56 ft			56 ft			56 ft			56 ft			
	0°	20°	40°	0°	20°	40°	0°	20°	40°	0°	20°	40°	0°	20°	40°	
14	13.8															14
15	13.8															15
16	13.8															16
17	13.8															17
18	13.8															18
20	13.8															20
22	13.5															22
24	13.1															24
26	12.7															26
28	12.2															28
30	11.8			11.2												30
32	11.4			11												32
34	11	8.9		10.8			10.1									34
36	10.6	8.6		10.6			10									36
38	10.3	8.4		10.5			9.8									38
40	9.9	8.1		10.3			9.7			8.8			8.4			40
45	9.1	7.6		9.9			9.4			8.6			8.1			45
50	8.4	7.2	6.2	9.6			9.1			8.3			7.9			50
55	7.8	6.8	6	9.3	7.4		8.8	7.3		8.1			7.8			55
60	7.4	6.4	5.8	9	7.2		8.6	7.1		8	6.8		7.6	6.7		60
65	6.9	6.2	5.6	8.6	7		8.4	6.9		7.8	6.6		7.5	6.5		65
70	6.5	6	5.6	8.3	6.8	5.8	8.1	6.7	5.8	7.6	6.5	5.6	7.3	6.4		70
75	6.1	5.8		8	6.6	5.7	7.9	6.5	5.7	7.4	6.4	5.6	7.1	6.2	5.5	75
80				7.7	6.4	5.6	7.6	6.4	5.6	7.3	6.2	5.5	6.9	6.1	5.5	80
85				7.3	6.3	5.5	7.2	6.3	5.5	7.1	6.1	5.4	6.6	6	5.4	85
90				6.7	6.1	5.5	6.9	6.1	5.5	6.4	6	5.4	6.1	5.9	5.3	90
95				6.3	6	5.4	6.3	6	5.4	5.7	5.9	5.4	5.5	5.8	5.3	95
100				5.9	5.8	5.4	5.7	5.8	5.4	5	5.7	5.4	4.9	5.6	5.3	100
105				5.6	5.8	5.4	5.1	5.8	5.3	4.5	5.2	5.3	4.3	5.1	5.3	105
110				5.1	5.5	5.4	4.6	5.2	5.3	4	4.6	5.1	3.8	4.5	5	110
115				4.6	5.1	5.2	4.1	4.7	5	3.5	4.1	4.6	3.3	4	4.5	115
120				4.2	4.6	4.9	3.7	4.2	4.6	3.1	3.7	4.1	2.9	3.5	4	120
125				3.8	4.1	4.4	3.3	3.8	4.1	2.7	3.2	3.6	2.5	3.1	3.5	125
130				3.4	3.8	3.9	3	3.4	3.6	2.4	2.8	3.2	2.2	2.7	3.1	130
135				3.1	3.4	3.5	2.7	3	3.2	2	2.5	2.8	1.9	2.4	2.7	135
140				2.8	3.1	3.1	2.4	2.7	2.8	1.8	2.1	2.4	1.6	2	2.3	140
145				2.5	2.7		2.1	2.4	2.5		1.8	2		1.7	2	145
150				2.3	2.4		1.8	2.1	2.1		1.5	1.7		1.4	1.6	150
155							1.5	1.8								155
I	0			92/0			92/46			92			100			I
II	0			92/92			92/92			92			100			II
III	0			46/92			92/92			92			100			III
% IV	0			46/92			46/92			92			100			IV %

TAB 127041 / 127049 / 127057

Dimensions. Encombrement.

LTM 1060/2



 16.00 R 25	Dimensions / Encombrement											
	A	A*	B	C	D	E	F	G	α	α_1	β	β_1
	12'7"	12'	7'4"	8'9 1/2"	8'10"	11'7"	15 1/2"	18"	22°	17°	20°	16°

* lowered / abaissé



Axle Essieu	1	2	3	4	Total weight Poids total
lbs	26400	26400	26400	26400	105600 ¹⁾







¹⁾ with 26460 lbs counterweight and folding jib / avec contrepois 26460 lbs et fléchette pliante








Load (kips) Forces de levage (kips)	No. of sheaves Poulies	No. of lines Brins	Weight lbs Poids lbs
132	5	11	990
84	3	7	1140
37.4	1	3	790
12.5	-	1	240

Working speeds. Vitesses.



	1	2	3	4	5	6	R ₁	R ₂	 %
 mph	6	9.2	14.4	22.4	32.9	50	6	14.4	38 %
 mph 	3.9	6	9.3	14.5	21.3	33	3.9	9.3	60 %
	16.00 R 25								



Drive Mécanismes	infinitely variable en continu	Rope diameter / Rope length Diamètre du câble / Longueur du câble	Max. single line pull Effort au brin maxi.
	0 - 395 ft/min single line ft/min au brin simple	$\frac{2}{8}$ " / 656'	12600 lbs
	0 - 395 ft/min single line ft/min au brin simple	$\frac{2}{8}$ " / 690'	12600 lbs
	0 - 1.7 rpm		
	approx. 55 seconds to reach 83° boom angle env. 55 s jusqu'à 83°		
	approx. 200 seconds for boom extension from 36 ft - 138 ft env. 200 s pour passer de 36 ft - 138 ft		

Frame:	Liebherr designed and manufactured, box-type, torsion resistant design of high-tensile fine grained structural steel.
Outriggers:	4-point support, all-hydraulic horizontal and vertical operation.
Engine:	6-cylinder Diesel engine, make Liebherr, type D 926 TI-E A4, watercooled, 270 kW (367 HP) at 2100 rpm acc. to ECE-R 24.03 and 2001/27/EG (Euro 3), max. torque 1215 lbs/ft at 1400 rpm, electronic engine management. Fuel tank: 92 gallons.
Transmission:	ZF automatic transmission, type 6 WG 260, with torque converter, lock-up, integrated off-road ratio and additional activation of front wheel drive, 6 forwards and 2 reverse speeds.
Axles:	All axles steered. Axles 3 and 4 with planetary gears and differential locks.
Suspension:	All axles with hydropneumatic suspension and hydraulic locking facility.
Tyres:	8 tyres. Tyre size: 16.00 R 25.
Steering:	Front axles mechanically steered, with hydraulic power assistance and stand-by steering pump. Rear axles hydraulically steered. All axles steered hydrostatically from crane cab. Steering acc. to EC directive 70/311/EEC.
Brakes:	Service brake: All-wheel servo-air brake, dual circuit system. Hand brake: Spring-loaded, acting on all wheels of axles 2, 3 and 4. Sustained-action brake: Exhaust retarder with additional Liebherr braking system. Brakes acc. to EC directive 71/320/EEC.
Driving cab:	Two-men driving cab, steel sheet design, with dipping varnish and powder coating, mounted on rubber shock absorbers, safety glass windows, operating and control elements.
Electrical system:	Control of the electrical and electronical components by modern data bus technique. 24 Volt DC, 2 batteries, lighting according to traffic regulations.

Crane superstructure.

Frame:	Liebherr-made, torsion-resistant, welded construction of high-tensile structural steel, linked to carrier by a three-row roller slewing ring for 360° continuous rotation.
Crane drive:	Diesel-hydraulic with 1 axial variable displacement pump with automatic capacity control, 1 double gear pump, driven by the carrier Diesel engine, open regulated oil circuits with electrically controlled "load sensing", operation of 4 movements simultaneously.
Crane control:	Electrical control of drives by self-centering joysticks, armrest-integrated control elements, Liebherr system bus (LSB).
Hoist gear:	Axial piston fixed displacement motor, hoist drum with integrated planetary gear and spring-loaded static brake, actuation by open regulated oil circuit.
Luffing gear:	1 differential ram with pilot operated brake valve.
Slewing gear:	Axial piston fixed displacement motor, planetary gear, spring-loaded static brake, actuation by open regulated oil circuit. Continuous control of slewing speed.
Crane cab:	Galvanized steel construction, powder coating, safety glazing, control elements and instruments for crane operation and travelling.
Safety devices:	LICCON safe load indicator, hoist limit switch, safety valves against pipe and hose rupture, test system for servicing.
Telescopic boom:	Buckling resistant and torsion-proof design of high tensile steel with oviform boom profile, 1 base section and 4 telescopic sections. All telescopic sections extendable hydraulically and independently from one another. Rapid-cycle telescoping system "Telematik". Boom length: 36 ft – 138 ft.
Counterweight:	26460 lbs
Electric system:	Control of the electrical and electronical components by modern data bus technique. 24 Volt DC, 2 batteries.

Complementary equipment.

Folding jib:	Single folding jib, 31 ft long, installation at 0°, 20° or 40°. Double folding jib, 31 ft – 56 ft long, installation at 0°, 20° or 40°.
2nd hoist gear:	For two-hook operation or with folding jib in case main hoist shall remain reeved.
Drive 8 x 6:	Axle 1 additionally driven.
ABV and ASR:	Anti-lock device in conjunction with anti-skid control.

Other equipments available on request.

Châssis porteur.

LTM 1060/2

Châssis:	Fabrication Liebherr, construction en caisson indéformable, en acier à haute résistance à grains fins.
Stabilisateurs:	Calage en 4 points, à telescopage horizontal et vérinage entièrement hydrauliques.
Moteur:	Diesel, 6 cylindres, marque Liebherr, type D 926 TI-E A4, refroidi par eau, puissance 270 kW (367 ch) à 2100 rpm selon ECE-R 24.03 et 2001/27/EG (Euro 3), couple max. 1215 lbs/ft à 1400 rpm, gestion électronique. Réservoir à carburant: 92 gallons.
Boîte de vitesse:	Boîte automatique de marque ZF, type 6 WG 260, avec convertisseur de couple et lock-up, étage gamme terrain intégré et actionnement additionnel de l'entraînement de l'essieu avant. 6 rapports avants et 2 rapports arrières.
Essieux:	Tous les essieux sont directeurs. Les essieux 3 et 4 avec planétaires et blockages de différentiels.
Suspension:	Tous les essieux sont suspendus hydropneumatiquement et blocable hydrauliquement.
Pneumatiques:	8 roues. Taille: 16.00 R 25.
Direction:	Direction mécanique à assistance hydraulique des essieux avants. Pompe de secours. Direction des essieux arrières enclenchable hydrauliquement. Direction hydrostatique de tous les essieux à commande depuis la cabine du grutier. Direction selon directive CE 70/311/CEE.
Freins:	Frein de service: à double circuit assisté pneumatiquement, sur toutes les roues. Frein à main: par cylindres à ressorts, agissant sur les roues des essieux 2, 3 et 4. Frein à régime continu: Ralentisseur sur échappement avec système de freinage additionnel Liebherr. Freins selon directive CE 71/320/CEE.
Cabine:	Cabine conducteur bi-place en tôle d'acier revêtue anti-corrosion par bain de cataphorèse, peinte par poudrage polyester et cuisson au four, suspendue sur silent blocs, vitrage de sécurité, tableau de bord complet.
Installation électrique:	Composants électriques et électroniques reliés entre eux par bus de données moderne. Courant continu 24 Volts, 2 batteries, éclairage conforme au code de la route.

Partie tournante.

Châssis:	Fabrication Liebherr, construction mécanosoudée en tôle d'acier à haute résistance à grains fins. Reliée au porteur par une couronne d'orientation à 3 rangées de rouleaux. Rotation totale 360°.
Entraînement:	Diesel hydraulique avec 1 pompe double à débit variable et régulation de puissance automatique, 1 pompe à engrenages double, entraînés par le moteur Diesel du porteur, circuits hydrauliques ouverts avec «load sensing», régulé électriquement. 4 mouvements simultanés praticables.
Commande:	Commande électrique des mécanismes par leviers de manoeuvre à centrage automatique, commandes de grue «grand confort» intégrées aux accoudoirs du siège, Liebherr système bus.
Treuil:	Moteur hydraulique à cylindrée constante, treuil à réducteur planétaire incorporé et frein d'arrêt à ressort, en circuit hydraulique ouvert contrôlé.
Relevage de flèche:	1 vérin différentiel à soupape pilotage de freinage.
Orientation:	Moteur hydraulique à cylindrée constante, réducteur planétaire, frein d'arrêt à ressort, en circuit hydraulique ouvert contrôlé, vitesse d'orientation réglable en continu.
Cabine de grue:	En tôle d'acier galvanisée, peinte par poudrage polyester et cuisson au four, avec vitrage de sécurité, dotée de tous les éléments de contrôle et de commande pour l'opération et la conduite de la grue.
Sécurités:	Contrôleur de charge LICCON, fin de course crochet haut, clapets de sécurité en cas de ruptures de flexibles. Système de test pour faciliter l'entretien.
Flèche télescopique:	Construction en acier de haute résistance à grains fins à profil oval à haute résistance au flambage, 1 élément de base et 4 éléments télescopiques. Chaque élément télescopable indépendamment de l'autre. Système de telescopage «Telematik» séquentiel rapide. Longueur de flèche: 36 ft – 138 ft.
Contrepoids:	26460 lbs.
Circuit électrique:	Composants électriques et électroniques reliés entre eux par bus de données moderne. Courant continu 24 Volts, 2 batteries.

Equipement optionnel.

Fléchette pliante:	Fléchette pliante simple, longueur 31 ft, montable à 0°, 20° ou 40°. Fléchette pliante double, longueur 31 ft – 56 ft, montable à 0°, 20° ou 40°.
Deuxième treuil:	Pour le levage avec 2 crochets on pour le travail avec fléchette pliante lorsque le câble de levage principale rest mouflé.
Entraînement 8 x 6:	Essieu 1 est entraîné additionnellement.
ABV et ASR:	Dispositif anti-enrayeur avec contrôle anti-patinage.

Autres équipements supplémentaires sur demande.

Subject to modification. / Sous réserve de modifications.

TP 280a.US.5.01

Please contact
Veillez prendre contact avec
LIEBHERR-WERK EHINGEN GMBH
D-89582 Ehingen/Donau, Telefon (0 73 91) 5 02-0, Telefax (0 73 91) 5 02-33 99
www.liebherr.com, E-mail: info@lwe.liebherr.com

CD-
Courtesy of Crane.Market